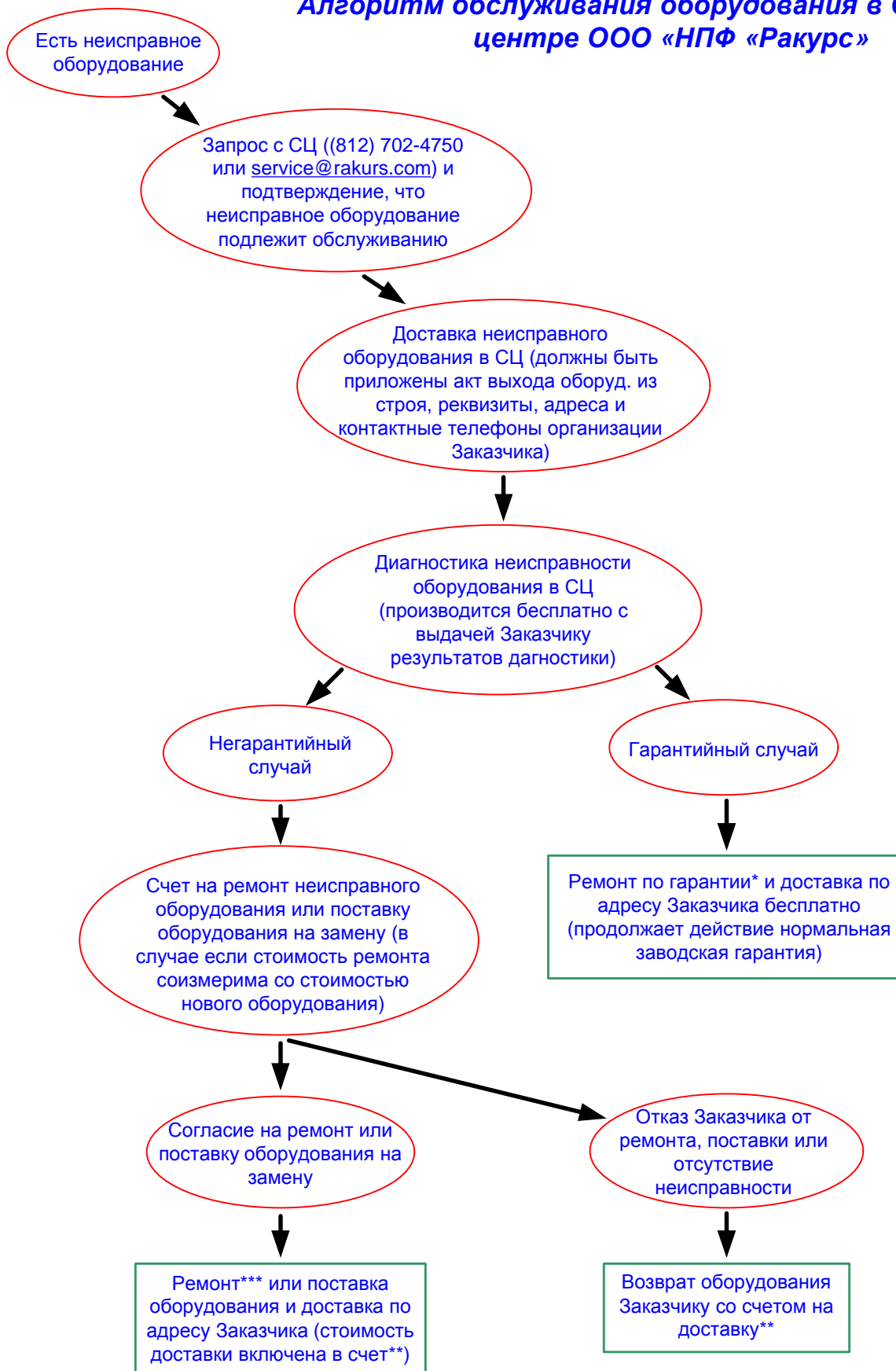


## Алгоритм обслуживания оборудования в Сервисном центре ООО «НПФ «Ракурс»



\* - гарантийному ремонту подлежит оборудование поставленное на рынок РФ как через сеть дистрибьютеров или других поставщиков, а так же поставленное в составе технологических линий. Гарантийный срок на конкретное оборудование зависит от канала его поставки;

\*\* - если только не самовывоз оборудования Заказчиком;

\*\*\* - Шестимесячная гарантия дается на замененные в результате ремонта части, а так же на проведенные работы по ремонту